

SENTINEL A60

Automaattisesti tummuva hitsausnaamari



SENTINEL A60

Hitsausprosessit

- Oxy Fuel -leikkaus
- Plasmaleikkaus
- Hionta
- Hitsaus, GMAW (MIG/MAG)
- Hitsaus, GTAW (TIG)
- Hitsaus, PAW eli plasmakaarihitsaus
- Hitsaus, SMAW/MMA (puikko)

Sentinel A60 -hitsausnaamari tehostaa hitsaustyötä valtavalla panoraamanäkymällä ja täydellisellä EN 1/1/1/1 EN -luokituksen mukaisella optisella kirkkaudella. Nyt hitsaajalla on entistä laajempi näkymä hitsisulaan ilman vääristymiä.

Uudelleen suunniteltu automaattisesti tummuva kasetti perustuu ESABin uuteen laajan spektrin OpTCS™-valonsäätötekniikkaan. Se tarjoaa parannetun True Color -näkömön ja vähentää merkittävästi silmien väsymistä vaativien työpäivien aikana. Uudessa mallissa tummuudensäätö toimii 0,5 DIN-portain, jotta hitsaajalla on mahdollisimman tarkka hallinta työnäkymäänsä.

Sentinel-naamarin tunnusomainen täysin säädettävä Halo™-pääpanta ja ulkoinen hiontatilan painike täydentävät mukavinta ja tehokkainta naamaria, jonka ESAB on koskaan valmistanut.

- Automaattisesti tummuvan suodattimen katselualue: 118 x 71 mm (4,65 x 2,80 tuumaa) ja intuitiiviset sisäiset suodatinohjaimet, mukaan lukien herkkyys ja viive
- Tummuusalue: DIN 3/5–13, säädettävissä 0,5 tummuusportain, suodattimen varjostimen lukitusasetus
- ESAB OpTCS True Color -linssiteknologia
- Sisäänrakennettu muisti jopa 9 asetukselle
- Valokaarianturit: 4
- Nopea 0,08 millisekunnin kytkentäaika
- Vaihdeettava CR 2450 -paristo
- Akun latauksen varoitusvalo, hiontatilan merkkivalo ja varjostimen lukituksen merkkivalo

Lisätietoja on osoitteessa esab.com.



Edistyksellinen CE 1/1/1/1 -kasettitekniikka yksinkertaisella käyttöliittymällä ja selkeällä graafisella näytöllä.



Pienikokoinen kuori, jossa valinnainen suojaava keltainen ulkolasi.

SENTINEL A60

Tekniset tiedot

Katselualue	118 x 71 mm (4,65 x 2,8 tuumaa)
Aktiivinen kasetin tummuus	5–13 (säädettävissä 0,5 DIN välein)
Passiivinen kasetin tummuus	3
Virtalähde	2 kpl CR 2450 -paristoja, vaihdettavissa
Kaarianturit	4
Siirtymäaika (vaaleasta tummaan)	1/25 000 sekuntia
Siirtymäaika (tummosta vaaleaan)	Digitaalisesti säädettävissä 0,1–0,9 sekuntia
Optinen luokitus (CE)	1/1/1/1
Standardit ja sertifiointimerkinnot	CE: EN175; EN379; EN166 ANSI: Z87.1 CSA: Z94.3 AS/NZS 1338.1 ISO 16321 +TIG
Paino	644 g (1,4 lbs)

Tilaustiedot

Kuvaus	Osanumero
Sentinel A60 -naamari	0700600860

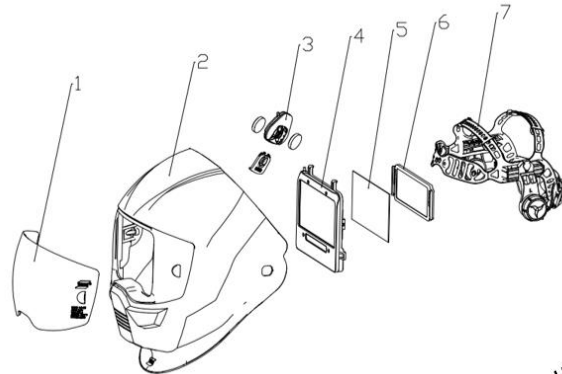
Toimitukseen sisältyy: Täydellinen naamari, 2 sisempää varalasia, 4 ulompaa varalasia, kantolaukku, päähuivi ja turvaohje.

Varaosat

1	Sentinel A60:n etusuojalasi – kirkas	0700600880
1	Sentinel A60:n etusuojalasi – keltainen	0700600881
1	Sentinel A60:n etusuojalasi – kirkas HC*	0700600882
1	Sentinel A60:n etusuojalasi – leltainen HC*	0700600883
2	Sentinel A60 -kypärän kuori	0700600863
4	Sentinel A60:n automaattisesti tummuva kasetti (ei sis. paristoja)	0700600865
5	Sentinel A60:n sisempi suojalasi	0700600866
7	Sentinel A60:n Halo-pääpanta	0700600867
	Sentinel A60:n etuhikinauha	0700600869
	Sentinel A60:n suurennuslinssi +1,0 diopteria**	0700600872
	Sentinel A60:n suurennuslinssi +1,5 diopteria**	0700600873
	Sentinel A60:n suurennuslinssi +2,0 diopteria**	0700600874
	Sentinel A60:n suurennuslinssi +2,5 diopteria**	0700600875

* HC-suojalaseissa on naarmuuntumaton kovapinnoite pidempää käyttöikää silmillä pitäen.

** Suurentavat linssit ovat valinnaisia lisävarusteita, joiden mukana ei toimiteta koko kypärää. Suurentavien linssien mukana toimitetaan linssin pidike.



ESAB / esab.com

