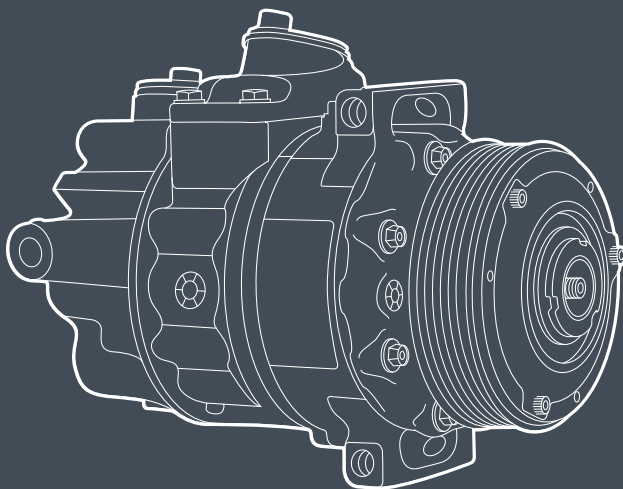


Kompressorin asennusohjeet

ATTENTION

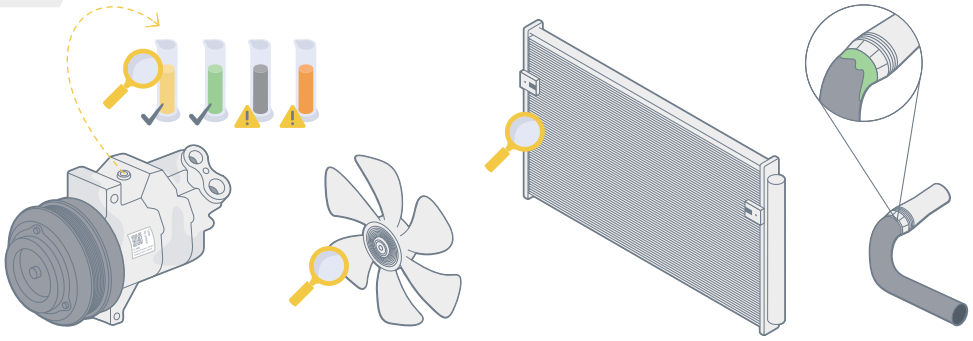


Varmistaaksesi uuden kompressorisi pitkän käyttöiän, noudata tässä ohjeessa olevia ohjeita ennen asennusta.

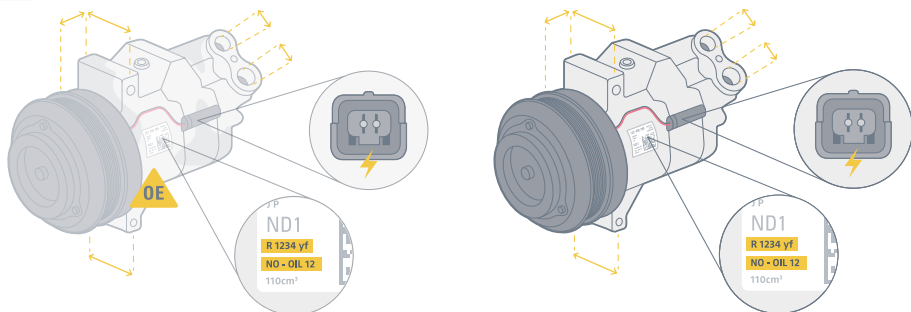
VIDEO GUIDE

Skannaa koodi ja
katso asennusvideo

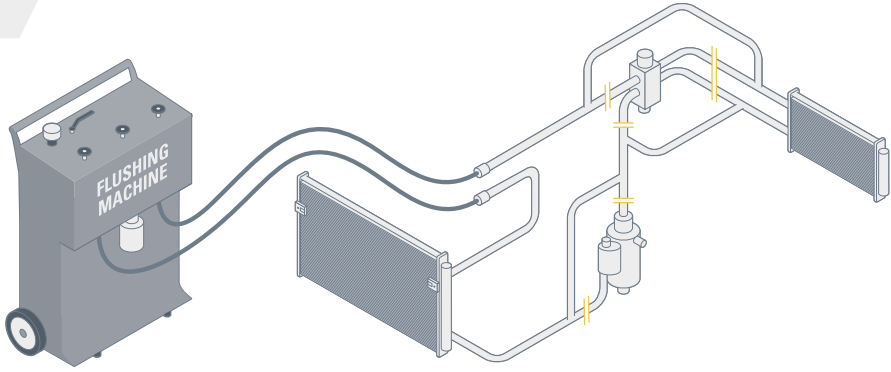




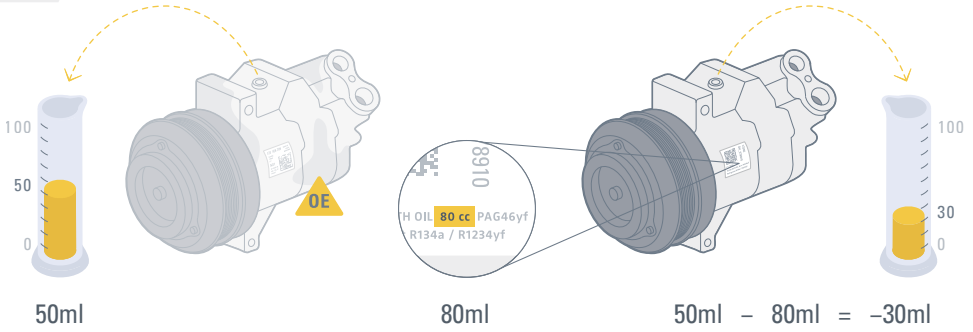
- + Ennen kuin asennat uuden kompressorin – selvitä mikä on aiheuttanut vanhan kompressorin hajoamisen – uuden kompressorin asentaminen ei korjaa muun järjestelmän vikoja ja jos niitä ei korjata, voivat ne myös vahingoittaa uutta kompressorista.



Tarkista, että kompressori vastaa ajoneuvon vanhaa kompressoria – sama hihnapyörän koko/ etäisyys, samat kiinnitysmitat, yhteensopivat putki,-sähköliitännät, sama kaasu jne. Jos osa ei vastaa vanhaa -Älä asenna

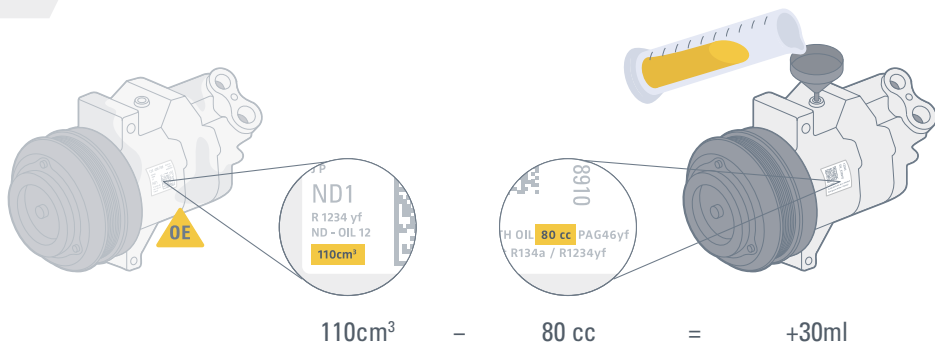


+ Yleisesti on suositeltavaa aina huuhdella AC-järjestelmä kompressorin vaihdettaessa, koska järjestelmässä olevat lika saadaan ainoastaan sillä tavalla pois. Muista, että useimpia nykyaikaisia kuivaimia/varaajia, kuristimia ja paisuntaventtiilejä ei voi huuhdella - Jos järjestelmään on lisätty vuotoa estäviä lisäaineita tai liikaa UV-väriä sinun on huuhdeltava järjestelmä kokonaan, koska tämä heikentää kompressorin voitelua. Vaihda suodattimet/ kuivain/paisuntaventtiili aina ja vasta huuhtelun jälkeen.



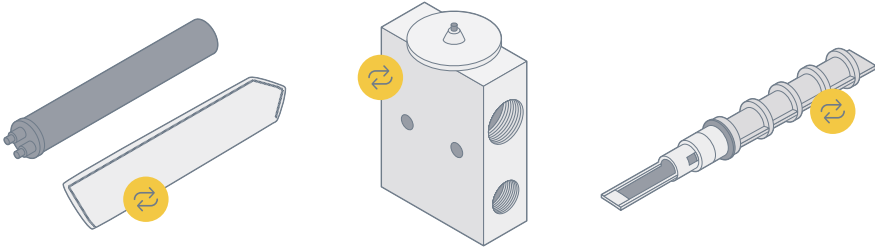
- +
- Jos vanhan kompressorin öljy ei ole likaantunut tai värjäytynyt / saastunut millään tapaa , etkä huuhtelee järjestelmää, sinun on asetettava uuden kompressorin öljytaso samalle tasolle kuin vanhassa kompressorissa, koska osa öljystä virtaa edelleen järjestelmän muussa osassa. Käytä öljyn mittaamiseen tarkkaa asteikkoa , koska oikea öljymäärä on erittäin tärkeää kompressorin toiminnalle .

Huuhtelun jälkeen lisää öljymäärä ajoneuvon suosituksen mukaisesti .

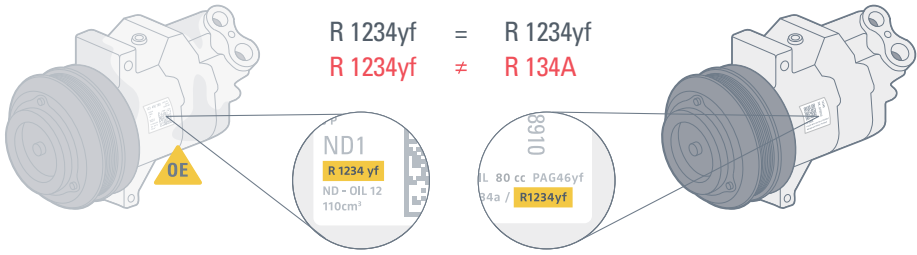


- +** Jos huuhtelet järjestelmän, muista, että samoja kompressoreja käytetään monissa eri ajoneuvoissa, joten öljytaso on säädettävä juuri kyseessä olevan valmistajan suosituksen mukaisesti – katso kompressorin tarrassa olevat öljyn täyttötiedot ja vertaa ajoneuvon suositukseen ja tyhjennä tai täytä tarvittaessa. Jos tietoja ei ole saatavana, on ne haettava muista tietolähteistä. Oikea öljymäärä sekä öljyalaatu on erittäin tärkeää. Liika öljy tai liian vähän öljyä on erittäin haitallista kompressorin toiminnalle.

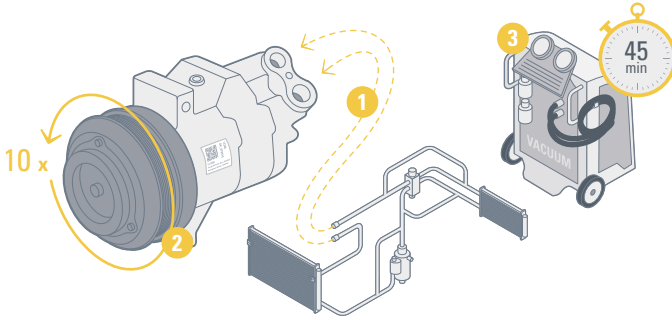
Vaihda AINA kuivain , paisuntaventtiili/kuristin ja suodattimet



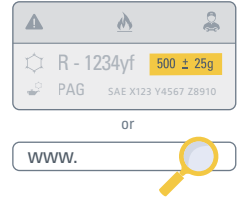
Ilmastointi koostuu useasta kuluvasta eri osasta jotka toimivat yhdessä. Pelkkä kompressorin vaihto ei ole riittävä toimenpide jotta järjestelmä toimii oikein ja pitkäikäisesti. Nämä osat huolehtivat, että järjestelmässä oleva aine on oikeassa olomuodossa /paineessa oikeassa paikkaa ilman kosteutta. Pienikin määrä kosteutta on erittäin haitallista järjestelmässä. Tätä vaihtetta EI saa ohittaa ja vaihtaminen on takuun edellytys.



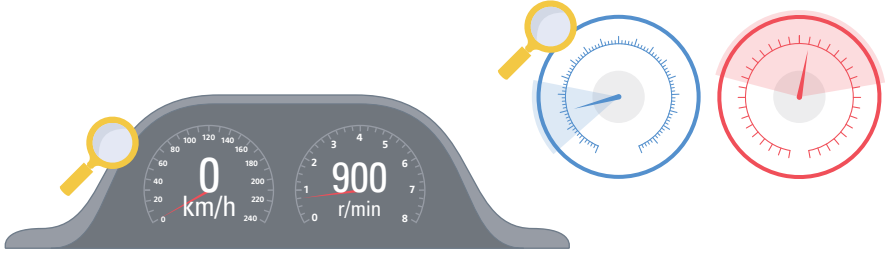
+ Tarkista, että uuden kompressorin tarrassa mainittu kaasutyyppi on sama kuin ajoneuvossa - R1234YF-kaasu ei ole yhteensopiva R134A:n kanssa ja väärän aineen lisääminen voi aiheuttaa järjestelmän rikkoutumisen.



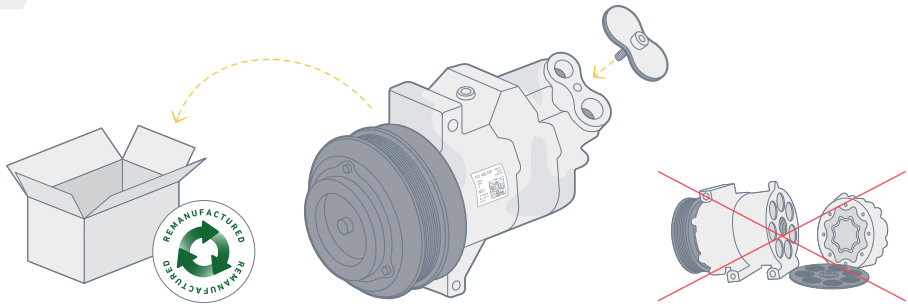
esimerkki ajoneuvon tarrasta



Aloita letkujen asentamisesta kompressoriin (kuva1) Kierrä kompressorin hihnapyörää käsin vähintään 10 kierrosta (kuva2) Tätä vaihetta EI saa ohittaa. Käytä tyhjiötä vähintään 45 minuuttia asennuksen jälkeen(kuva3). Asenna hihna ja täytä järjestelmä tarkasti valmistajan ilmoittamalla määrällä kaasua.Ylimääräinen kaasun lisääminen tai liian vähäinen täyttö voi pilata uuden kompressorin.



- +** Kun käynnistät ajoneuvon, jätä se tyhjäkäynnille ja käynnistä ilmastointi minimilämpötilassa jotta öljy pääsee palaamaan kompressoriin. Tarkkaile painetta sekä matala-, että korkeapainepuolelta varmistaaksesi, että järjestelmä toimii kunnolla ja ettei putkissa ole tukkeumia tai kolhuja jotka aiheuttavat liian korkeaa / matalaa painetta. Jos paine on liian korkea, sammuta AC välittömästi ja etsi syy ennen uudelleen käynnistämistä.



- +** Vanha kompressorin tulee palauttaa samassa laatikossa, jossa uusi kompressorin tuli. Muista tulpata putkireiät uuden kompressorin mukana tulleilla tulpilla. Vanhan kompressorin on voitava pyöriä vapaasti pyörittämällä napaa käsin (ei hihnapyörää). Emme hyväksy purettuja kompressoreita tai kompressoreja, joissa on näkyviä vaurioita.

VIDEO GUIDE

Scan the QR code
and find help in our
installation video.

